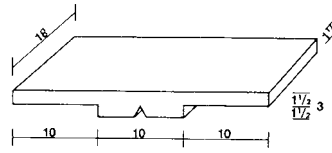


Als **Magnetsymbole** für die Normstundenpläne liefern wir Kippmagnete. Sie lassen sich zum Auswechseln leicht von der Plantafel abheben: **Antippen > Abheben**

MAGNETSYMBOLLE

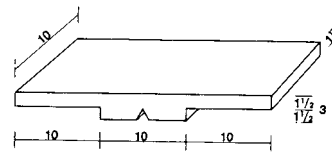
	dunkelgrün	
1		19
	hellgrün	
2		20
	türkis	
3		21
	orange	
4		22
	rot	
5		23
	signalrot	
6		24
	rosa	
7		25
	hellblau	
8		26
	mittelblau	
9		27
	dunkelblau	
10		28
	lila	
11		29
	violett	
12		30
	beige meliert	
13		31
	grau	
14		32
	gelb	
15		33
	braun	
16		34
	schwarz	
17		35
	ganz weiß	
18		36



Kopfzeilenmagnet

zur Kennzeichnung der Klasse, 18 x 30 x 3 mm, ganzfarbig weiß oder in Farbe

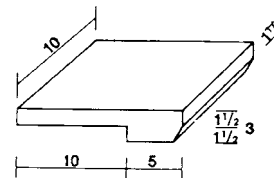
MS18x30



Lehrermagnet

für den Klassenplan, 10 x 30 x 3 mm, halb farbig/halb weiß

MS10x30



Lehrermagnet

für Personal, Aufsichten, Fachräume etc. 10 x 15 x 3 mm, ganzfarbig

MS10x15

Magnetsymbole (Satz) für 1 Lehrkraft mit 30 Wochenstunden
 30 Kippmagnete, 10x30 mm, halb farbig/halb weiß
 1 Kippmagnet, 10x30 mm, weiß für den Namen
 1 Kippmagnet, 10x15 mm, in der Farbe der Lehrkraft
 1 Kippmagnet, 18x30 mm, weiß, zur Kennzeichnung der Klasse
 1 Kippmagnet 10x30 mm, für den Namen des/der Klassenlehrer/in

Art.Nr.: CMP-M30-(+Farbnummer)

INFO

Für größere Schulsysteme ist die Anzahl der aufgeführten Farben oftmals nicht ausreichend. Zwecks guter Unterscheidung sollte man auch möglichst vermeiden, ähnliche Farben zu wählen (z.B. rot, signalrot, violett).

Um trotzdem viele gut unterscheidbare Symbole zu haben, können die **Magnetsymbole mit den Farben Nr. 1 – 17** zusätzlich mit den auf Seite 1095 aufgeführten Symbolen versehen werden.

Die Bestellnummer des gewünschten Magnetsymbols setzt sich zusammen aus Farbnummer und Symbolnummer.

BEISPIEL:



Magnetsymbol Nr. 15, gelb, mit dem schwarzen Symbol Nr. MS:

Bestellnummer:

1 Stundenplanmagnet
 10 x 30 mm mit zusätzlichem Symbol
MS10x30 S

1 Stundenplanmagnet
 10 x 15 mm mit zusätzlichem Symbol
MS10x15 S

PLANTAFELN

Symbolbogen selbstklebend, mit 600 Symbolen einer Farbe

Diese Symbole drucken wir auf selbstklebende Klarsichtfolie. Sie sind als Ergänzung zu den farbigen bzw. halbfarbenen Magnetsymbolen gedacht. Größe: 30 x 20 mm



Gelb (ohne Abbildung)

MSB GE

Schwarz

MSB S

Rot

MSB R

Blau

MSB B

Grün

MSB G

Einreihig mit 30 eines Symbols

MSB..

Bitte Symbolkennzeichnung & Farbe angeben!

SCHWARZ

AS	FS	LS	RS
BS	GS	MS	SS
CS	HS	NS	TS
DS	IS	OS	US
ES	KS	PS	VS

ROT

AR	FR	LR	RR
BR	GR	MR	SR
CR	HR	NR	TR
DR	IR	OR	UR
ER	KR	PR	VR

BLAU

AB	FB	LB	RB
BB	GB	MB	SB
CB	HB	NB	TB
DB	IB	OB	UB
EB	KB	PB	VB

GRÜN

AG	FG	LG	RG
BG	GG	MG	SG
CG	HG	NG	TG
DG	IG	OG	UG
EG	KG	PG	VG

MAGNETSYMBOLE FÜR GRÖßERE SCHULSYSTEME

Magnetsymbole für Klassenplan

bei Berufsschulen für den Raumplan, Spaltenbreite: 4 cm
Größe: 10 x 30 mm,
halb farbig/halb weiß

Anzahl der pro Lehrperson benötigten Magnetsymbole = Anzahl der wöchentlichen Unterrichtsstunden.

In der Regel 30 Stunden.

Magnetsymbole für Personalplan

Spaltenbreite: 2 cm,
Größe: 10 x 15 mm, ganzfarbig

Für die Berechnung gilt das gleiche wie für den Klassenplan.

Magnetsymbole für Fachräume und Aufsicht

Spaltenbreite: 2 cm,
Größe: 10 x 15 mm, ganzfarbig

Anzahl der pro Lehrperson benötigten Magnetsymbole = Anzahl der Fachräume, in denen unterrichtet wird. Diese Zahl, multipliziert mit der Anzahl der Wochenstunden der Lehrperson, ergibt die Gesamtanzahl der pro Lehrperson benötigten Magnetsymbole.

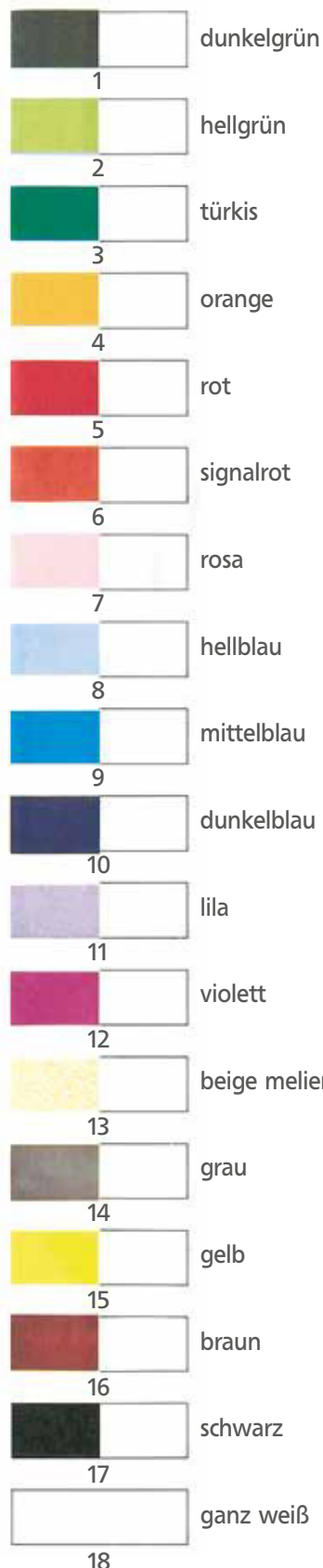
Magnetsymbole für die Kopfzeilen

beim Klassenplan
Spaltenbreite: 4 cm
Größe: 18 x 30 mm,
weiß oder in Farbe,
zur Kennzeichnung der Klassen.

beim Personalplan

Spaltenbreite: 2 cm
Größe: 10 x 30 mm, ganzfarbig
in der jeweiligen Farbe der Lehrperson.

Anzahl der insgesamt benötigten Magnetsymbole = Anzahl der Lehrpersonen.



INFO

Für größere Schulsysteme ist die Anzahl der aufgeführten Farben oftmals nicht ausreichend. Zwecks guter Unterscheidung sollte man auch möglichst vermeiden, ähnliche Farben zu wählen (z.B. rot, signalrot, violett).

Um trotzdem viele gut unterscheidbare Symbole zu haben, können die **Magnetsymbole mit den Farben Nr. 1 – 17** zusätzlich mit den auf Seite 1095 aufgeführten Symbolen versehen werden.

Die Bestellnummer setzt sich zusammen aus Farbnummer und Symbolnummer.

BEISPIEL:



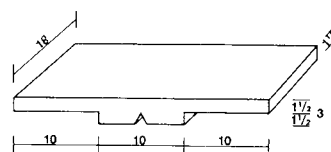
Magnetsymbol Nr. 15, gelb, mit dem schwarzen Symbol Nr. MS:

Bestellnummer:

1 Stundenplanmagnet
10 x 30 mm mit zusätzlichem Symbol
MS10x30 S

1 Stundenplanmagnet
10 x 15 mm mit zusätzlichem Symbol
MS10x15 S

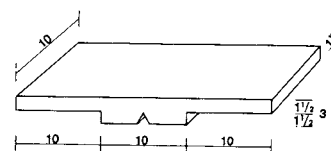
Querschnitt der Kippmagnetsymbole



Kopfzeilenmagnet

zur Kennzeichnung der Klasse,
18 x 30 x 3 mm, ganzfarbig
weiß oder in Farbe

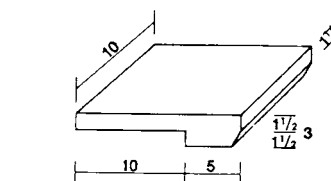
MS18x30



Lehrermagnet

für den Klassenplan,
10 x 30 x 3 mm,
halb farbig/halb weiß

MS10x30



Lehrermagnet

für Personal, Aufsichten,
Fachräume etc.
10 x 15 x 3 mm, ganzfarbig

MS10x15

Als Magnetsymbole für die Normstundenpläne liefern wir Kippmagnete.

Sie lassen sich zum Auswechseln leicht von der Plantafel abheben: **„Antippen – abheben!“**